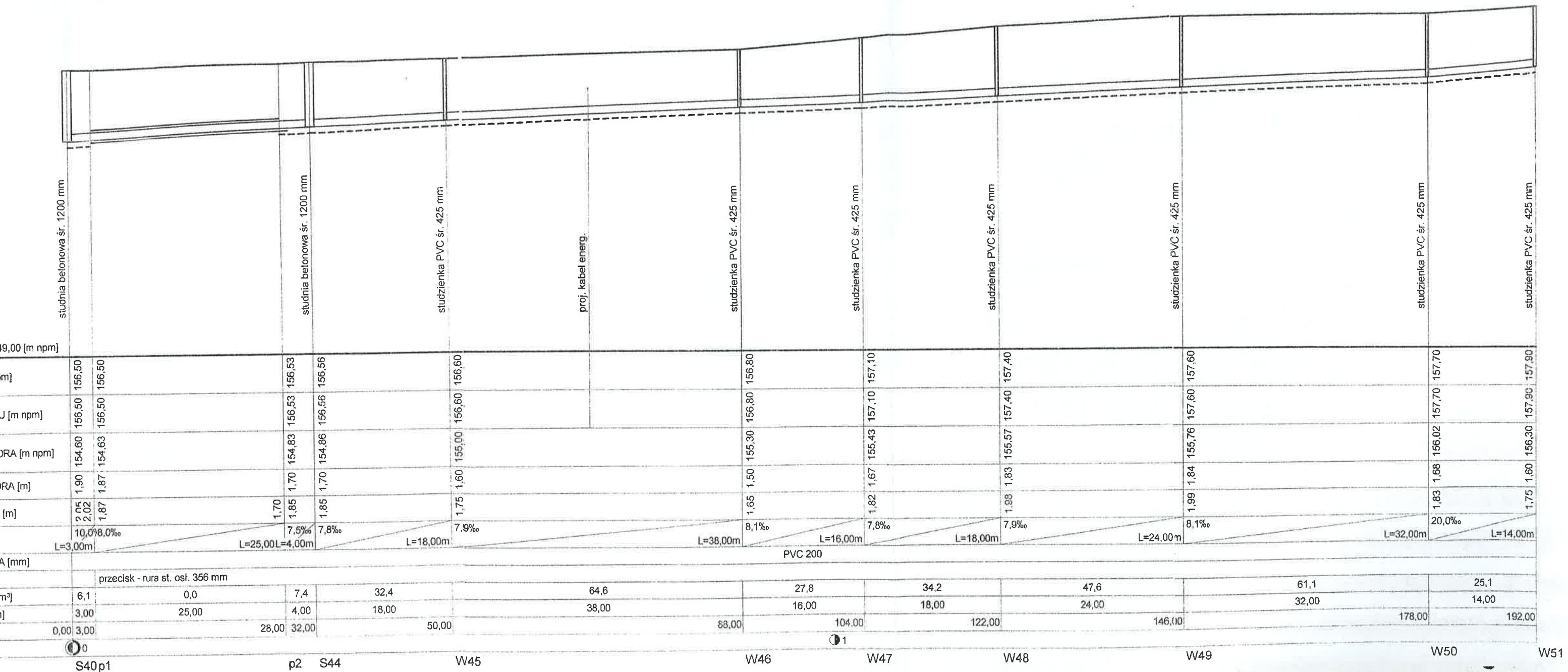


K.5



GOSPODARSTWO POMOCNICZE przy WZMIUW w Warszawie
Gospodarstwo Usług Technicznych w Sokółowie Podlaskim
ul. Repkowska 49

PROJEKT sieci kanalizacyjnej z przykanalikami
w m. Krzesk Królowa Niwa, Wesółka i Krzesk Majątek gm. Zbuczyn

Opracowanie:
mgr inż. Zenon Kalaciński upr. UAN-4224/27/19/87

Paweł Kryński upr. bud. GP-7342/358/328/94
Projektant:
mgr inż. Kazimierz Gałgża upr. GPB- 4224/109/98/88

K.5